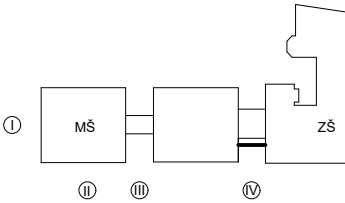


POSTUP BOURACÍCH PRACÍ A DEMONTÁŽÍ

PŘED ZAPOČETÍM BOURACÍCH PRACÍ A DEMONTÁŽÍ NUTNO ODPOJIT  
DOTČENÉ INŽENÝRSKÉ SÍTĚ A ZAŘÍZENÍ !!!

- A DEMONTÁŽ JEDNODUCHÝCH OKEN Z EUROPROFILŮ
- B DEMONTÁŽ SESTAVY VSTUPNÍCH DVEŘÍ
- C DEMONTÁŽ VNĚJŠÍCH PARAPETŮ Z AL. PLECHU
- D DEMONTÁŽ OCELOVÉ MŘÍŽE, USKLADNĚNÍ BUDE ZPĚTNĚ POUŽITA
- E DEMONTÁŽ VNITŘNÍCH PARAPETŮ Z LAMINA
- F DEMONTÁŽ FASÁDY OKEN Z CEMBRIT DESEK TL. 8MM, NEPOŠKOZENÉ DESKY  
BUDOU ZPĚTNĚ POUŽITY
- G DEMONTÁŽ FASÁDY Z DŘEVĚNÝCH PRKEN TL. 22MM
- H VYBOURÁNÍ KERAMICKÉHO OBKLADU V ROZSAHU OSTĚNÍ OKNA  
(PŘEDPOKLAD PROJEKTU)
- I VYBOURAT KERAMICKOU DLAŽBU V NEJNUTNĚJŠÍM ROZSAHU  
PŘEDPOKLAD PROJEKTU JEDNA ŘADA DLAŽBY PŘILÉHAJÍCÍ K VÝPLNI
- J DEMONTÁŽ SDK PODHLEDU V NEJNUTNĚJŠÍM ROZSAHU PRO VÝMĚNU OKNA  
PŘEDPOKLAD PROJEKTU PÁS V ŠÍŘCE 300-400MM
- K DEMONTÁŽ VNITŘNÍ ČISTÍCÍ ZÓNY
- L ODSTRANIT OMÍTKU V ROZSAHU OSTĚNÍ A NADPRAŽÍ OKEN / DVEŘÍ
- M DEMONTÁŽ VNITŘNÍCH ŽALUZII LÁTKOVÝCH - BUDOU NAHRAZENY NOVÝMI
- N DEMONTÁŽ SVODU VČETNĚ ČÁSTI POTRUBÍ V ZEMI / PO OSAZENÍ VÝPLNĚ  
BUDE ZPĚTNĚ NAMONTOVÁN A NAPOJEN A LAPAČ SPLAVENIN
- O DEMONTÁŽ STÁVAJÍCÍHO SVODU A USKLADNĚNÍ, BUDE ZPĚTNĚ POUŽIT
- P DEMONTÁŽ ZÁMKOVÉ DLAŽBY OD DVEŘÍ PO LINIOVÝ ŽLAB, CCA 400MM
- Q ODSTRANĚNÍ ČÁSTI KONTAKTNÍHO ZATEPLOVACÍHO SYSTÉMU NA VNĚJŠÍM  
OSTĚNÍ A NADPRAŽÍ OKEN A DVEŘÍ
- R DEMONTÁŽ OPLECHOVÁNÍ ŘÍMSY Z AL. PLECHU



LEGENDA MATERIÁLŮ

- FASÁDNÍ OBKLAD Z PRKEN TL. 22MM
- FASÁDNÍ OBKLAD Z DESEK CEMBRIT TL. 8MM
- SILIKONOVÁ OMÍTKA - STRUKTURA ŠKRÁBANÁ
- SOKLOVÁ OMÍTKA - STRUKTURA ŠKRÁBANÁ

<div><div></div><div>Sibre s.r.o.</div></div>			<b>Výměna oken MŠ Bělohorská na severní a západní fasádě</b> Bělohorská 174, Praha 6 - Břevnov	
generální projektant a autoři:		investor:	Městská část Praha 6, Čs. armády 601/23, Praha 6, v zast. Sneo a.s.	
Ing. Radek Krýza		část:	<b>D.1.1 - ARCHITEKTONICKO - STAVEBNÍ ŘEŠENÍ</b>	
		zodp. p:	Ing. Radek Krýza	
		výkres:	<b>POHLED ULIČNÍ, ČÁST 4 - BOURACÍ PRÁCE</b>	
		stupeň:	DOKUMENTACE PRO PROVEDENÍ STAVBY	
datum:	měřítko:	paré:	číslo výkresu:	
<b>02/2023</b>	<b>1:50</b>		<b>BEL_DPS_D.1.1_304B_00</b>	